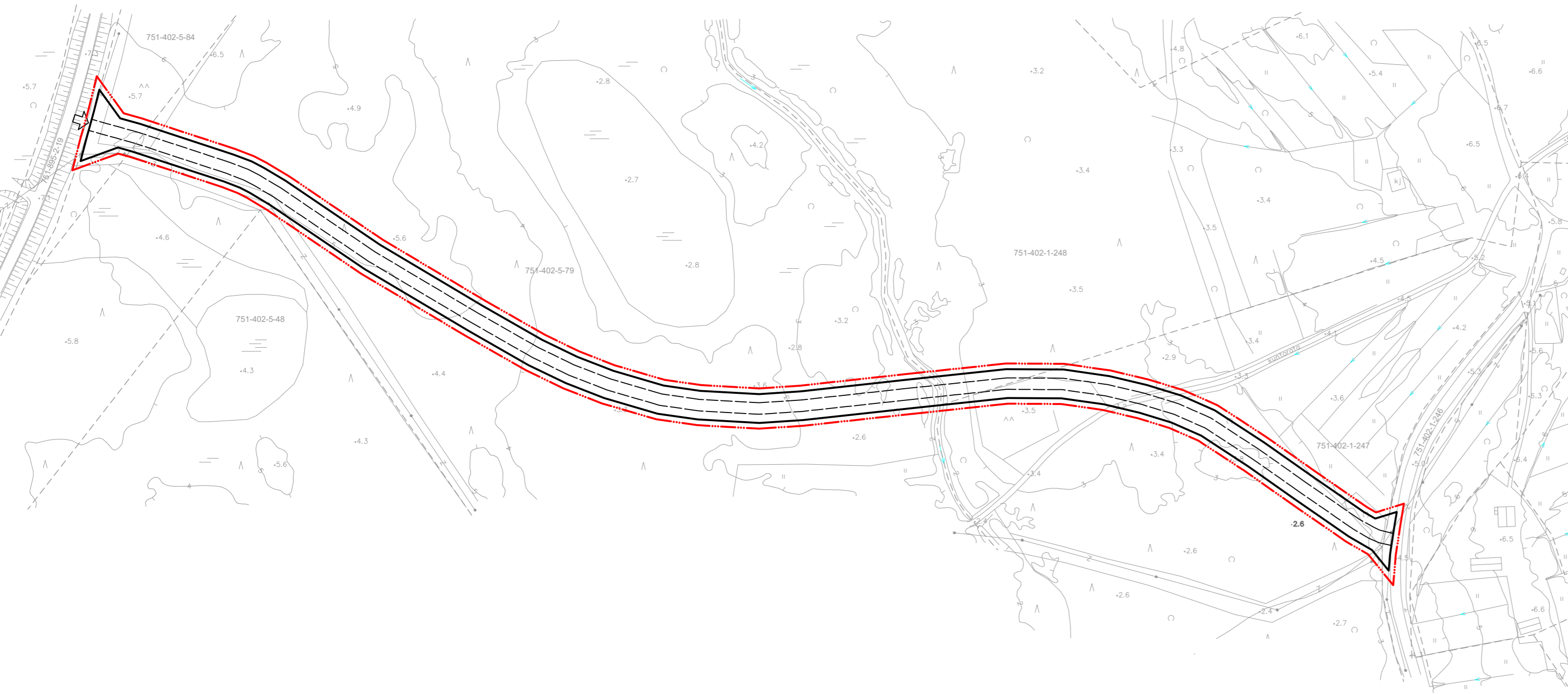


ASEMAKAAVAMERKINTÖJEN SELITYKSET

- - - - - 3 m kaava-alueen rajan ulkopuolella oleva viiva.
- Korttelin, korttelinosan ja alueen raja.
- Katu.
- Ohjeellinen katuyhteyden sijainti.
- Ajoneuvoliittymän likimääräinen sijainti.

ASEMAKAAVAMÄÄRÄYKSET

Koskien kortteli- ja liikennealueita rakennuslupavaiheessa/tiesuunnitelmavaiheessa tulee esittää hulevesien hallintasuunnitelma, jossa osoitetaan riittävät viivytys- ja puhdistusmenetelmät sekä mitoitus ja rakenne.



ASEMAKAAVAMUUTOS (EHDOTUS) 1:2000

 SIMON KUNTA Kunnanosa: Maksniemi	Valmisteluaineisto nähtävillä (MRA §30) 14.9.2023-2.2.2024 Kaavaehdotus nähtävillä (MRA §27) ___2024-___2025 Kunnanhallitus ___2025, § ___ Kunnanvaltuusto ___2025, § ___
KARSIKON JA SAARENRANNAN VÄLISEN YHDYSTIEN ASEMAKAAVA EHDOTUSVAIHE 4.12.2024	Mittakaava 1:2000
	Koordinaattijärjestelmä ETRS-GK25
	Korkeusjärjestelmä N2000
Pohjakartta täyttää maankäyttö- ja rakennuslain 54a §:n asettamat vaatimukset.	Rovaniemellä 4.12.2024  Jarmo Lokio arkkitehti YKS-122
Kaavan laatija: arkkitehti Miisa Saukkonen YKS 727	 ARKKITEHTITOIMISTO JARMO LOKIO OY